



施設名 渡良瀬遊水地 子供広場、親水広場

物件概要

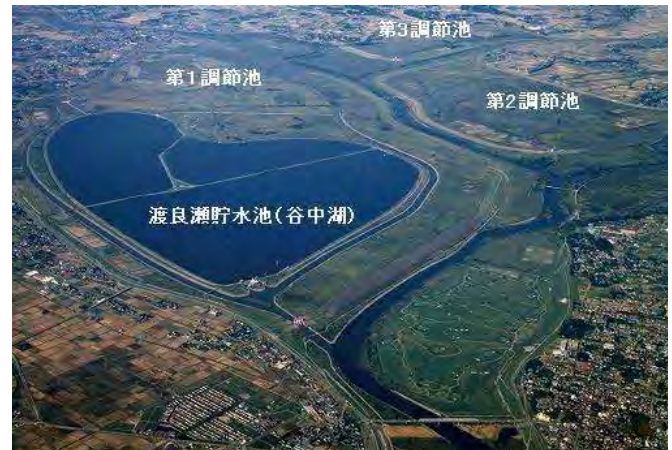
施工場所：群馬県板倉町
栃木県栃木市藤岡町
施工年月：平成12年3月
発注者：国土交通省利根川上流工事事務所
施設概要：遊水池
工事名：渡良瀬第1貯留池便所新築工事その3
渡良瀬第1貯留池便所新築工事その4

仕様

システム：ソフィール
(土壤微生物膜合併処理浄化槽)
建物用途：公衆便所 6穴
人槽：48人槽
汚水量：2.4 m³/日
処理水：循環利用
1次側電源：商用 AC100V

施設紹介

渡良瀬遊水地は、茨城県古河市の北西に位置し、茨城県、栃木県、群馬県、埼玉県との4県の県境にまたがる面積33 km²、治水容量17,680万m³の国内最大の遊水地です。遊水池は、第1調節池、第2調節池、第3調節池の3つの調節池に分割されています。第1調節池内には貯水池があり、通称「谷中湖」と呼ばれています。その規模は、面積約4.5 km²、総貯水容量2,640万m³で、周辺を含めた広大な空間は、スポーツやレクリエーションの場として親しまれています。「ソフィール」は谷中湖周囲に2箇所設置されています。



お客様の声

渡良瀬遊水地では、年間を通じて多くのイベントや大会が開催されます。このようなイベントの多い場所では、日によって利用量の変動があるので污水处理がうまく行かないのですが、この浄化槽は負荷変動に強いので、処理水がきれいです。この装置は、イベントが多く開催されるこのような場所に、もっとも適した装置だと思います。

実績写真



トイレ棟



土壌浸潤槽